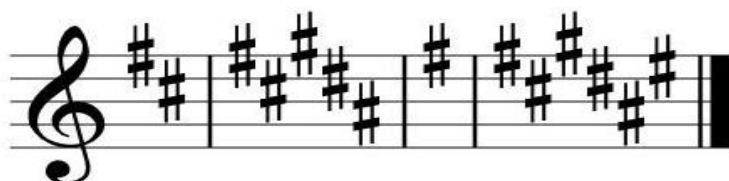


## DOMÁCÍ NAUKA PRO 4.ROČNÍK    správné řešení k LISTU 20



1. Prosím, svou práci z minulého týdne si pokaždé zkontrolujte a opravte podle řešení, které zde najdete následující týden.
2. Listy s řešením si nemusíte tisknout, šetřete si tiskárny, k opravě vám stačí si řešení zobrazit na displeji.
3. K opravě použijte odlišnou barvu pera.
4. Pracovní listy mi **neposílejte**, ale pečlivě si je **ukládejte**.  
Až se ve škole znovu sejdeme, odevzdáte mi je a já vám je **oznámkuji**.
5. Když si s něčím v pracovních listech nebudete vědět rady, můžete se na mě obrátit **každou středu 18.00-18.30** hodin na živé **konzultační videohodině** na google meet stačí kliknout na tento odkaz: <https://meet.google.com/sdp-giit-fyj>

\*\*\*\*\*



H moll    Gis moll    E moll    Dis moll