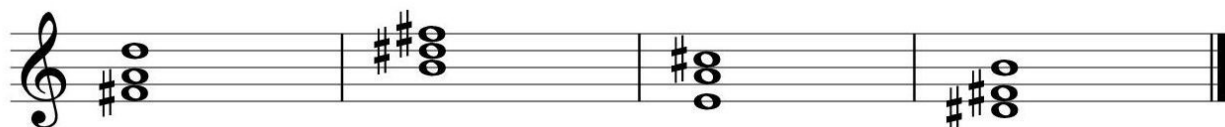




1. Prosím, svou práci z minulého týdne si pokaždé zkontrolujte a opravte podle řešení, které zde najdete následující týden.
2. Listy s řešením si nemusíte tisknout, šetřete si tiskárny, k opravě vám stačí si řešení zobrazit na displeji.
3. K opravě použijte odlišnou barvu pera.
4. Pracovní listy mi **neposílejte**, ale pečlivě si je **ukládejte**.
Až se ve škole znovu sejdeme, odevzdáte mi je a já vám je **oznámkuji**.



D:T⁶

H:T⁵

A:T^{6/4}

H:T⁶