



1. Prosím, svou práci z minulého týdne si pokaždé zkontrolujte a opravte podle řešení, které zde najdete následující týden.
2. Listy s řešením si nemusíte tisknout, šetřete si tiskárny, k opravě vám stačí si řešení zobrazit na displeji.
3. K opravě použijte odlišnou barvu pera.
4. Pracovní listy mi **neposílejte**, ale pečlivě si je **ukládejte**.
Až se ve škole znovu sejdeme, odevzdáte mi je a já vám je **oznámkuji**.

Názvy not z listu 1 jsou:

h1 e2 c1 g1 g2 e1 d2 a2



f2 f1 c3 c2 h g2 d1 h2



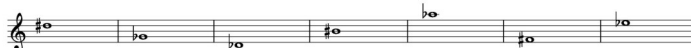
a f1 fes2 as his1 fis2 ais1



his hes1 ges1 cis3 ges2 hes his2



dis2 ges1 des1 his1 as2 fis1 es2



dis2 as his ces2 hes2 ais gis2

