

DOMÁCÍ NAUKA PRO 3.ROČNÍK LIST13

TENTO PRACOVNÍ LIST NENÍ TŘEBA TISKOUT !



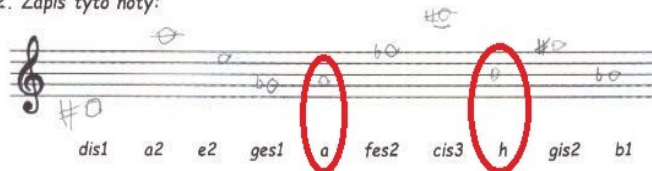
Máme za sebou pololetní testy, dopadly celkem dobře. Dnes si ukážeme nejčastější chyby, kterých jste se dopouštěli, když si je uvědomíte, může příští zkoušení dopadnout ještě lépe.

Také bych vám chtěl připomenout, pokud si s něčím v pracovních listech nevíte rady, můžete se na mě obrátit **každou středu 17.30-18.00** hodin na živé **konzultační videohodině** na google meet, stačí kliknout na tento odkaz:

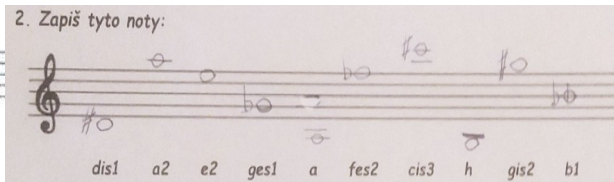
<https://meet.google.com/sdp-giit-fyj>

1) V úloze č.2 jste si často ne všimli, že u not **a** a **h** není žádné číslo a jedná se tedy o noty v **malé oktávě**, místo toho jste psali **a1** a **h1**.

2. Zapiš tyto noty:

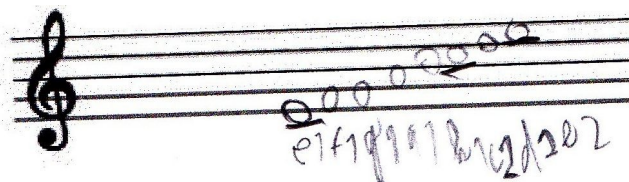


špatně

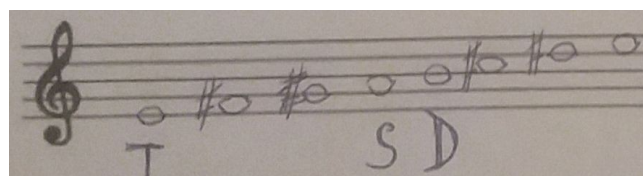


správně

2) V úloze č.4 jste zapomínali na předznamenání (4#) a také jste nevyznačovali hlavní stupně, zopakujte si tuto látku v pracovních listech č. 4. a 5.



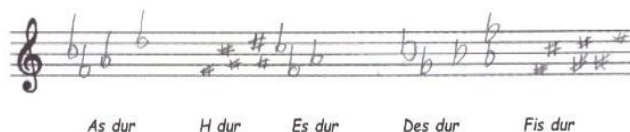
špatně



správně

3) V úloze č.5 mnozí nerespektovali pravidla správného zápisu předznamenání.

Všechny křížky a béčka mají své **přesné pořadí** a své **přesné umístění** v notové osnově! Pokud si nejste jisti, prostudujte si znovu pracovní listy č.4 a 6.



špatně



správně