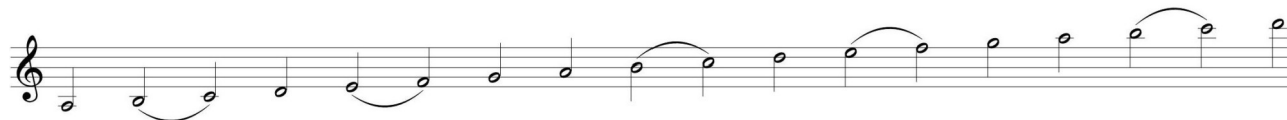




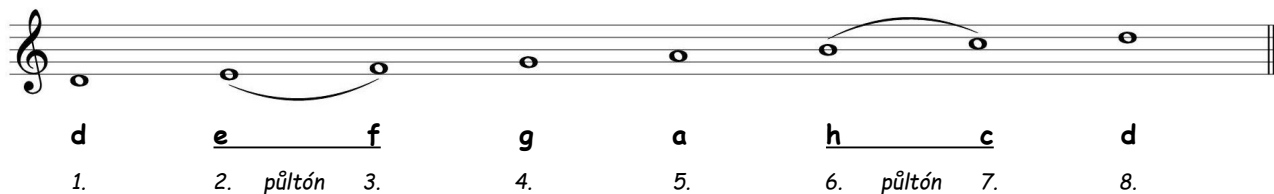
Minule jsme si vysvětlili, jak vznikla durová stupnice a proč má půltón právě mezi 3.-4. a 7.-8. stupněm. Ukázali jsme si to na stupnici Cdur. ... Ale co když budeme chtít zahrát durovou stupnici od jiného tónu, než od C ?

Zkusíme si vytvořit řadu tónů, třeba od D:

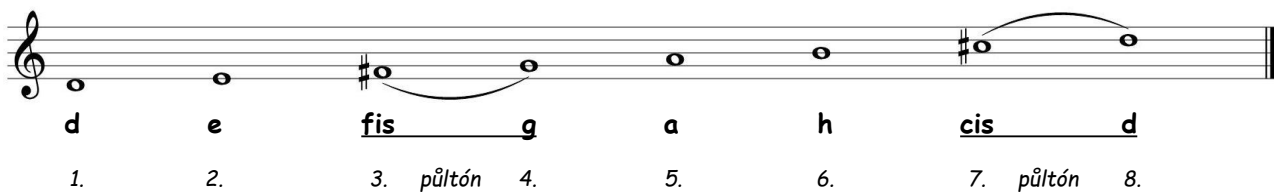


stupně:	1.	2.	3.	4.	5.	6.	7.	8.
tóny:	d	<u>e</u> <u>f</u>	g	a	<u>h</u> <u>c</u>	d		
		půltón			půltón			

vidíme, že tato řada tónů má půltóny mezi 2.-3. a 6.-7. stupněm. My ale potřebujeme v durové stupnici půltóny mezi **3.-4. a 7.-8. stupněm !** Jak to udělat? **JEDNODUŠE !** pomocí posuvek .



d	<u>e</u> <u>f</u>	g	a	<u>h</u> <u>c</u>	d
1.	2. půltón 3.	4.	5.	6. půltón 7.	8.



d	e	<u>fis</u>	g	a	h	<u>cis</u>	d
1.	2.	3. půltón 4.	5.	6.	7. půltón 8.		

Když zvýšíme tón F na Fis, posune se nám půltón mezi 3. a 4. stupeň (Fis-G). Stejně zvýšíme i C na Cis a posuneme tak půltón mezi 7. a 8. stupeň (Cis-H).

Abychom mohli hrát durovou stupnici od tónu D musíme zvýšit tóny F a C na Fis a Cis. Říkáme, že stupnice D dur má předznamenání 2 křížky: Fis, Cis.

Stejným postupem vytvořte durovou stupnici od tónu G:

A) nejprve si napište řadu tónů od g1 do g2 a vyznačte, kde jsou půltóny:



B) pomocí posuvek posuňte půltóny na místo, kde mají v durové stupnici být:

