

V minulých listech jsme si vysvětlili, jak vzniká durová stupnice, proč má půltón právě mezi 3.-4. a 7.-8. stupněm a také jsme zjistili k čemu slouží předznamenání. Teď se tato předznamenání naučíme zapaměti, protože odvozovat je, jak jsme si to ukázali minule, je pomalé a pracné.



Dnes tedy DUROVÉ STUPNICE S KŘÍŽKY:

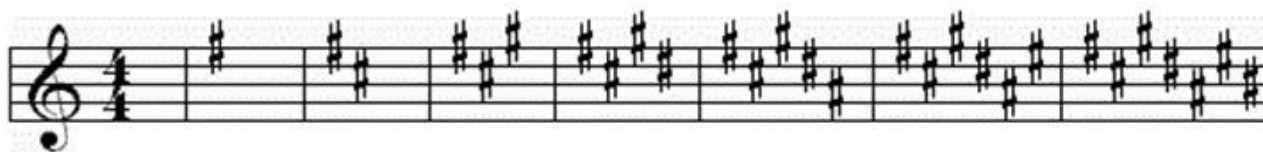
seřadíme si je podle počtu křížků a tuto řadu se naučíme: **C, G, D, A, E, H, Fis, Cis**

(řadu stupnic si můžeme nahlas říkat a přitom odpočítávat počet křížků na prstech, ale pozor na častou chybu-Cdur má 0#, takže první prst zvedneme až při Gdur)

C dur	0#	-
G dur	1#	fis
D dur	2#	fis, cis
A dur	3#	fis, cis, gis
E dur	4#	fis, cis, gis, dis
H dur	5#	fis, cis, gis, dis, ais
Fis dur	6#	fis, cis, gis, dis, ais, eis
Cis dur	7#	fis, cis, gis, dis, ais, eis, his

vidíme, že zvýšené stupně v předznamenání přibývají v ustáleném pořadí, to se také musíme naučit zapaměti: **Fis, Cis, Gis, Dis, Ais, Eis, His**

- předznamenání se píše na začátek notové osnovy po klíči (např.houslovém)
- platí pro celou skladbu
- křížky se píšou přesně do mezer, či linek, kde leží noty, které mají zvyšovat
- křížky se píšou do dvoučárkové oktávy, jen Ais a His do jednočárkové
(protože A² a H² leží na pomocných linkách, to by nevypadalo hezky)
- křížek zvyšuje danou notu ve všech oktávách



Cdur Gdur Ddur Adur Edur Hdur Fis dur Cis dur

Nebojte se předznamenání stupnice Cis dur - vypadá děsivě, tolik křížků, ale je to vlastně jen stupnice Cdur posunutá křížky o půltón nahoru - všechny tóny jsou zvýšeny.

a teď cvičení, napište správně do osnovy předznamenání uvedených stupnic:



Adur

Hdur

Ddur

Cis dur