

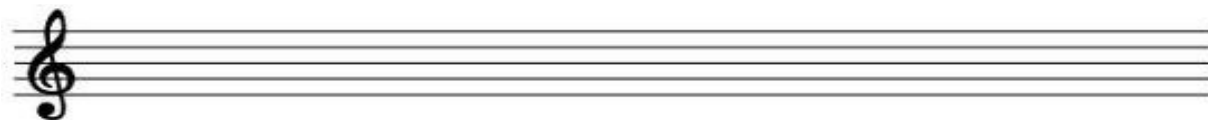
DOMÁCÍ NAUKA PRO 4.ROČNÍK LIST 27

Nedávno jsme znalost durových předznamenání z loňska doplnili o předznamenání mollová. Všechna předznamenání bychom měli dokonale znát a proto si je dnes procvičíme.



Také se dozvíme, co jsou stupnice **stejnomené** a **paralelní**.

1) správně zapiš do notové osnovy uvedená předznamenání:



A dur Fis moll As dur B moll Fis dur Cmoll

2) durové a mollové stupnice, které začínají stejným tónem se nazývají **STEJNOJMENNÉ** například A dur - A moll

Napiš předznamenání těchto stejnojmenných stupnic (např. 4#):

H dur _____ H moll _____

Cis dur _____ Cis moll _____

Es dur _____ Es moll _____

B dur _____ B moll _____

3) durové a mollové stupnice, které mají stejné předznamenání se nazývají **PARALELNÍ** například C dur - A moll.

Napiš 3 příklady paralelních stupnic:

_____dur a _____moll mají předznamenání _____

_____dur a _____moll mají předznamenání _____

_____dur a _____moll mají předznamenání _____