



Posuvky jsou znaménka, která notu posouvají o půltón nahoru, či dolů, patří sem křížky, béčka a odrážky, ty už dobře známe. Mimo ně se používají ještě posuvky dvojité:

Dvojitý křížek zvyšuje tón o dva půltóny, značí se takto:



Dvojité béčko tón o dva půltóny snižuje, a vypadá takto:



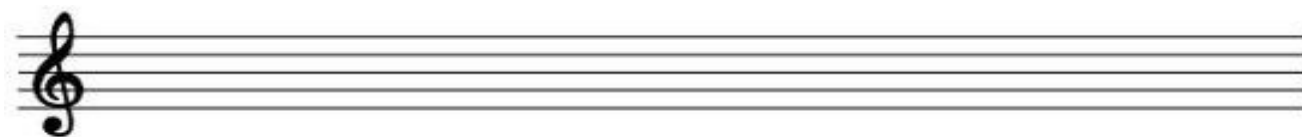
Název tónu s dvojitou posuvkou se vytvoří tak, že se použije stejná přípona, jako u jednoduchých posuvek, ale dvakrát za sebou, například: C → C-is → C-is-is tedy Cisis. Zde jsou všechny tóny v přehledné tabulce:

				
2 půltóny↓	1 půltón↓	nota	1 půltón↑	2 půltóny↑
Ceses	Ces	C	Cis	Cisis
Deses	Des	D	Dis	Disis
Eses	Es	E	Eis	Eisis
Feses	Fes	F	Fis	Fisis
Geses	Ges	G	Gis	Gisis
Asas	As	A	Ais	Aisis
Heses	Hes	H	His	Hisis

Ted' si dvojité posuvky procvičíme, nejprve napište názvy těchto not:



Nyní запиšte do notové osnovy předepsané noty:



cisis¹ asas¹ deses² gisis² eisis¹ aisis³ fesese² cesese²