

Domácí nauka pro 4.ročník list 19

Dnes se budeme věnovat **mollovým stupnicím**. Oproti durovým znějí měkce a smutně. Jejich charakter je dán **rozmístěním půltónů**, ty jsou mezi 2.-3. a 5.-6. stupněm.

Takovéto mollové stupnice říkáme **přirozená**, nebo **aiolská**

Základní je **A moll**, nemá stejně jako Cdur žádné předznamenání.

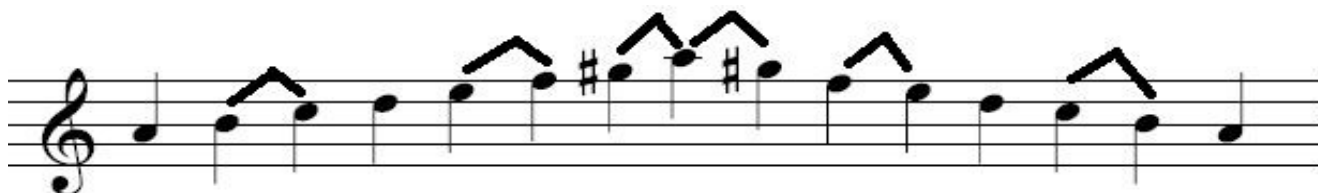


1. 2. 3. 4. 5. 6. 7. 8. 1. 2. 3. 4. 5. 6. 7. 8.

stupnice Amoll

stupnice Cdur

Hudebníkům u přirozených mollových stupnic chybělo harmonické napětí, které je dáno půltónem mezi 7. a 8. stupněm. Vložili jej tam tedy uměle - **zvýšením 7.stupně o půltón**. Vznikla tak mollová stupnice **harmonická**.



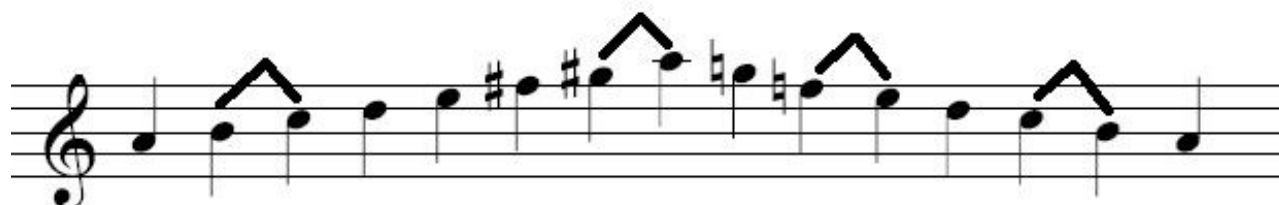
1. 2. 3. 4. 5. 6. 7. 8. 7. 6. 5. 4. 3. 2. 1.

Stupnice mollová **harmonická** má tedy

- **zvýšený 7.stupeň**.

- půltóny jsou mezi 2.-3., 5.-6., 7.-8. stupněm.

Zvýšením 7. stupně u harmonické stupnice ale vznikl mezi 6. a 7. stupněm **nezpěvný krok jeden a půl tónu**, který vadil v melodii. Aby se odstranil, zvýšil se o půltón také **6.stupeň**. Vznikla tak mollová stupnice **melodická**.



1. 2. 3. 4. 5. 6. 7. 8. 7. 6. 5. 4. 3. 2. 1.

Stupnice mollová **melodická** má:

- **zvýšený 6.a 7.stupeň směrem vzhůru**, směrem dolů se obě zvýšení ruší.

- půltóny jsou směrem vzhůru mezi 2.-3., 7.-8. st., dolů mezi 2.-3., 5.-6.st.