



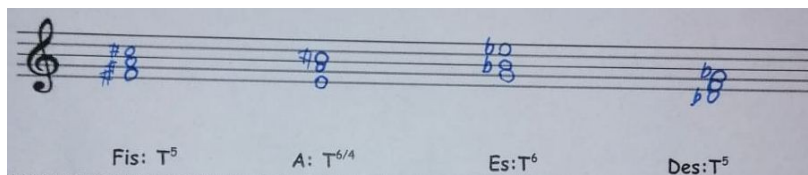
TENTO PRACOVNÍ LIST NENÍ TŘEBA TISKNOT !

Máme za sebou pololetní testy, dopadly celkem dobře. Dnes si ukážeme nejčastější chyby, kterých jste se dopouštěli, když si je uvědomíte, může příští zkoušení dopadnout ještě lépe.

Také bych vám chtěl připomenout, pokud si s něčím v pracovních listech nevíte rady, můžete se na mě obrátit **každou středu 18.00-18.30** hodin na živé **konzultační videohodině** na google meet, stačí kliknout na tento odkaz: <https://meet.google.com/sdp-giit-fyj>

1) mnoho chyb bylo v **úloze č.3**, někdo vůbec neuměl vytvořit obrat kvintakordu, ale nejčastější chybou bylo nesprávné uplatnění posuvek daného předznamenání.

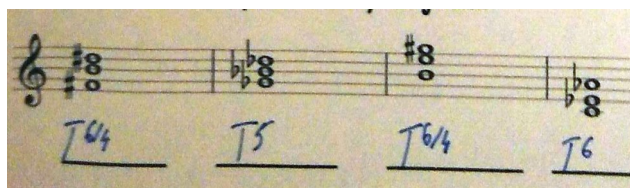
správně:



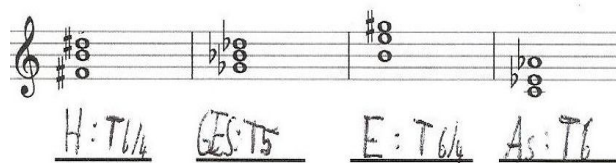
Pokud jste v tomto cvičení chybovali, zopakujte si látku v pracovním listu č.3. a 4.

2) v **úloze č.4** jste měli uvést **duchovní díla J. S. Bacha**.
 Braniborské koncerty, Umění fugy ani knížka pro A. M. Bachovou mezi náboženská díla nepatří.

3) v **úloze č.8** někteří uvedli neúplné označení akordu, takže nebylo jasné o jakou tóninu se jedná.



špatně



správně

Pokud jste si v této úloze nebyli jisti, zopakujte si látku v prac. listu č.5 .