



Předminule jsme se věnovali předznamenání mollových stupnic. Už víme, že v mollové stupnici je půltón mezi 2.-3. a 5.-6. stupněm. U řady tónů od A to vychází přirozeně, stupnice A moll tak nepotřebuje žádné předznamenání. Pokud ale chceme hrát mollovou stupnici od jiného tónu, dosáhneme správného umístění půltónů posuvkami.

Dnes se naučíme předznamenání s béčky:

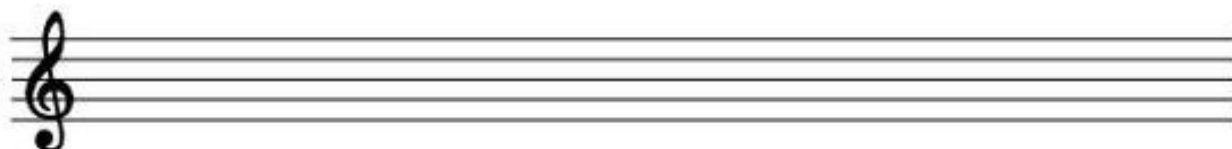
D moll	1b	b (hes)
G moll	2b	b, es
C moll	3b	b, es, as
F moll	4b	b, es, as, des
B moll	5b	b, es, as, des, ges
Es moll	6b	b, es, as, des, ges, ces
As moll	7b	b, es, as, des, ges, ces. fes

Opět se pořadí stupnic musíme naučit zpaměti, jako básničku **D-G-C-F-B-Es-As**.

Pořadí béček v předznamenání i jejich zápis do notové osnovy jsou stejné jako u stupnic durových s b.



Správně zapište předznamenání uvedených stupnic:



g moll

b moll

f moll

es moll